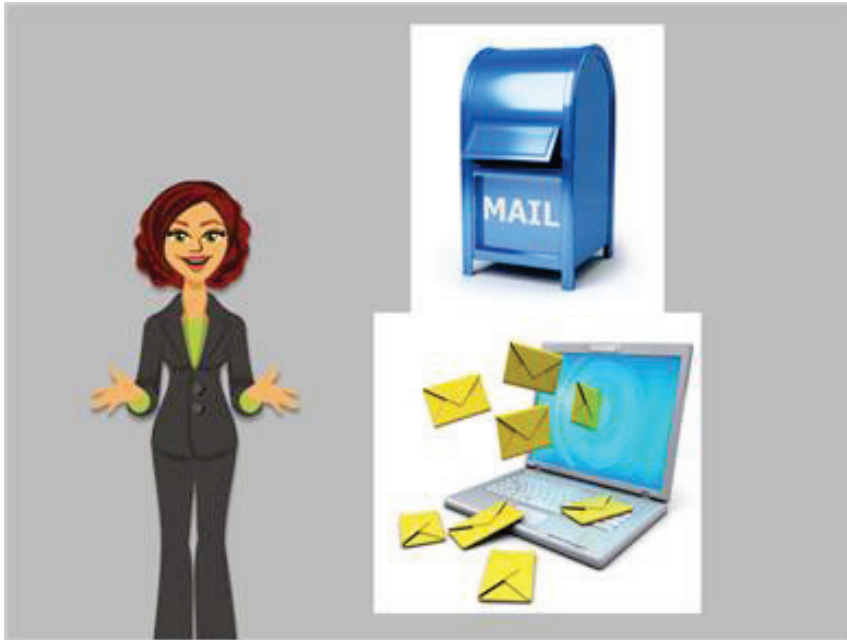


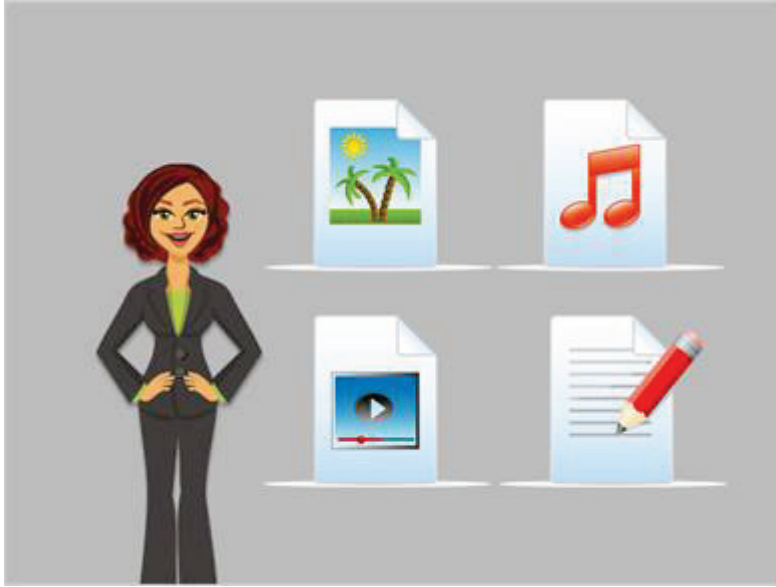
Introducción al correo electrónico



Hola, mi nombre es Kate y estoy aquí para ayudarle a empezar con el correo electrónico. Seguiremos a Amy, que está creando una cuenta de Gmail. Empecemos hablando acerca de lo que es el correo electrónico y cómo funciona.



Si usted nunca antes ha utilizado el correo electrónico, es igual que enviarle una carta a alguien en la oficina de correos, solo que la carta se envía de manera digital por Internet y la persona recibe la carta al instante.



Puede incluir todo tipo de cosas en un mensaje de correo electrónico aparte de una carta. Puede incluir imágenes, documentos, videos y otros archivos de computadora.



Usted puede enviar un mensaje de correo electrónico a varias personas al mismo tiempo y puede acceder a su correo electrónico en cualquier dispositivo que tenga Internet, como su computadora o su teléfono celular.



Para recibir mensajes de correo electrónico, usted tiene que crear su propia cuenta de correo electrónico privada, que es un buzón electrónico solo para usted. Esa cuenta tendrá su propia dirección de correo electrónico, para que las personas sepan adonde enviarle un mensaje de correo electrónico.

AmyLeighSmith1982@gmail.com

Amy Leigh Smith
742 Evergreen Terrace
Springfield, OR 97477

Al igual que con una dirección física, la dirección de correo electrónico debe escribirse correctamente o la otra persona no recibirá su correo.

Una dirección de correo electrónico siempre tendrá dos partes principales, las cuales están conectadas por el símbolo de arroba.

La primera parte de la dirección de correo electrónico es el nombre de usuario de la persona.

Esto es parecido al nombre que usted escribe en una dirección normal. La segunda parte de la dirección de correo electrónico es el lugar.

Podría ser el nombre de un proveedor de correo electrónico, la organización para la que trabaja la persona o un sitio web con el que la persona está asociada. Para resumir, una dirección de correo electrónico se compone de la persona a quien le va a enviar el correo, el símbolo de arroba y el lugar de su correo electrónico, igual que una dirección normal incluye a la persona y el lugar.



Su cuenta de correo electrónico está protegida por una contraseña de su elección, de manera que la única persona que tiene acceso a su correo electrónico es usted.

Piense en su contraseña como la llave para su buzón. Esto le da protección y privacidad.